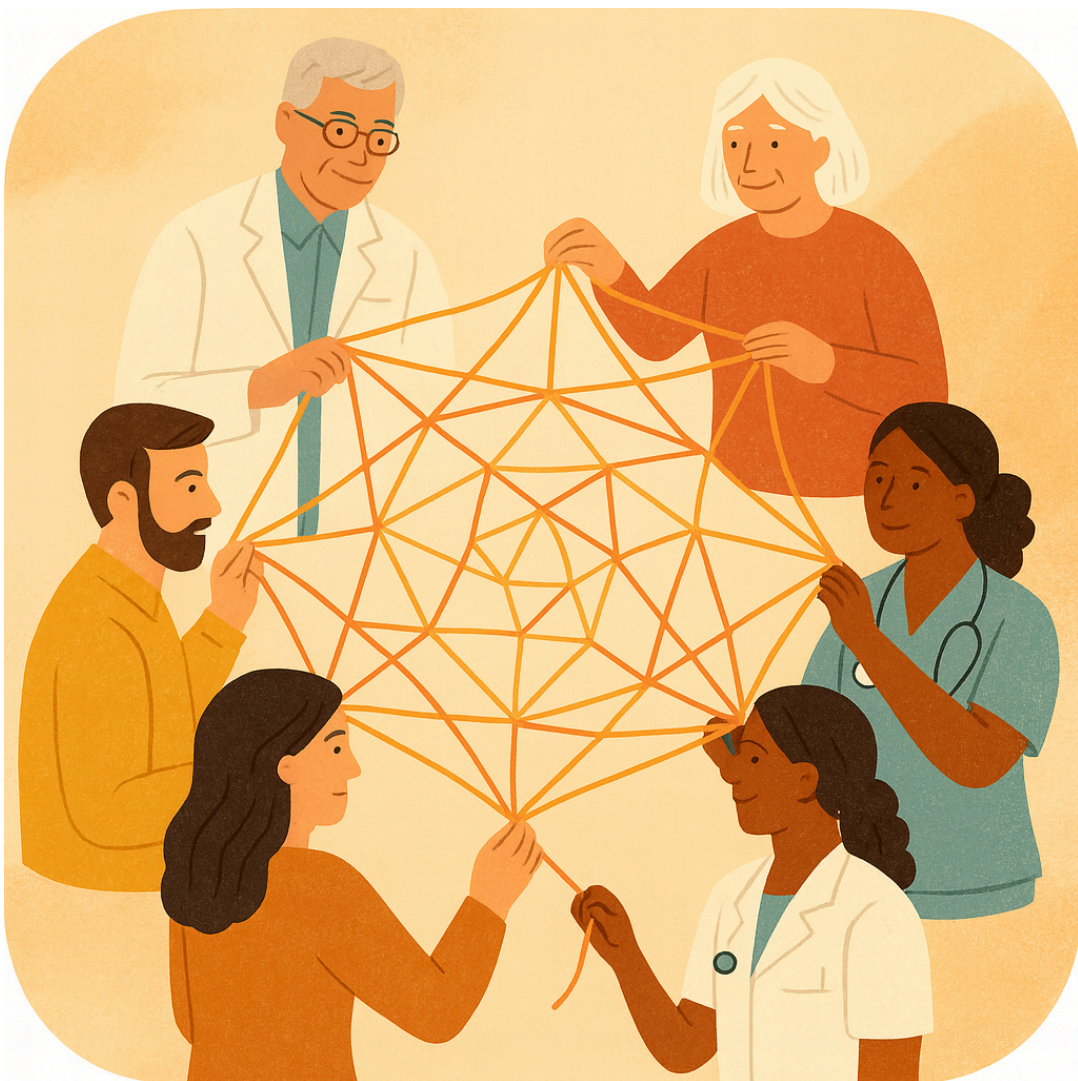


Corso di perfezionamento dell'Università di Firenze

La relazione con il paziente e i suoi familiari nelle professioni sanitarie

I fattori bio-psico-sociali nelle strategie di engagement



Il corso in sintesi

Scopo

Il corso fornisce i fondamenti **teorici e clinici per gestire, in differenti contesti, la relazione tra il professionista della salute, il paziente e i suoi familiari.**

L'approccio seguito è quello **biopsicosociale**, che considera i fattori biologici, psicologici e sociali come parte integrante del **processo di cura.**

Grazie a un corpo docente composto da ricercatori, ricercatrici e professionisti/e di rilevanza nazionale e internazionale, saranno acquisite competenze per la gestione della **relazione da più punti di vista: clinico, psicologico e comunicativo.**

Un approccio **transdisciplinare** che garantisce una ricaduta diretta sulla pratica quotidiana.

Obiettivi del Corso

Al termine del percorso i discenti avranno acquisito conoscenze, competenze e abilità per:

1. Applicare strategie di relazione e comunicazione efficaci con pazienti e familiari, secondo l'approccio biopsicosociale, per favorire l'**engagement del paziente.**
2. Sviluppare e mantenere la relazione terapeutica in diversi **setting clinici.**
3. Gestire la comunicazione con pazienti e familiari in modo adeguato e professionale.
4. Utilizzare le **nuove tecnologie** per facilitare la partecipazione attiva del paziente.

Destinatari

Il corso è pensato sia per chi già lavora, sia per chi è in cerca di occupazione e intende acquisire competenze per il mondo medico-sanitario.

Tutte le **lauree triennali, magistrali o a ciclo unico** (inclusi ordinamenti antecedenti).

Selezione (in caso di esubero domande)

Sarà effettuata una valutazione del **curriculum vitae.**

Struttura

In presenza

Giornata di apertura e giornata di chiusura (con test finale).
Lezioni registrate per chi non potrà essere presente.

A distanza

Lezioni, esercitazioni, seminari.
Didattica sincrona e asincrona.
Laboratori pratici e simulazioni ad alta fedeltà tramite piattaforma *Moodle*.

Attività pratiche

Ogni partecipante porterà un **caso clinico personale** su cui applicare le conoscenze acquisite.

Per tutte le info

è possibile contattare la Direttrice del corso:
prof.ssa **Fiammetta Cosci**, fiammetta.cosci@unifi.it

Sito web: <https://www.sau-centroricerche.org/relazione-paziente-familiari/>

Per le modalità di iscrizione

Durata delle attività didattiche: 9 mesi

Posti disponibili: min. 5 max 15

Quota di iscrizione: € 800

Per altre informazioni: <https://www.dss.unifi.it/vp-23-corsi-di-perfezionamento.html#>



Il corso è reso possibile grazie alla collaborazione con



UNIVERSITÀ
DEGLI STUDI
FIRENZE

Dipartimento di
Medicina Sperimentale
e Clinica



GRP

GRUPPO DI
RICERCA IN
PSICOSOMATICA



Azienda
Ospedaliero
Universitaria
Careggi



Con il patrocinio di

Calendario del Corso

Per facilitare la pianificazione della presenza, condividiamo di seguito il calendario delle lezioni.

Tutte le lezioni, sia in presenza che online, **saranno videoregistrate e messe a disposizione di chi non potrà essere presente in sincrono.**

Apertura in presenza

8 novembre 2025 (Firenze)

09:00 – 10:00

Fiammetta Cosci (DSS, UniFI)

Apertura del corso: presentazione della struttura e introduzione alle tematiche

10:00 – 11:00

Fiammetta Cosci (DSS, UniFI)

Il modello bio-psico-sociale nella comunicazione con il paziente

11.00 – 13.00

Francesco Liotta (DMSC, UniFI)

Relazione clinico-paziente, caregiver e strategie di engagement nei pazienti con malattie immunologiche croniche

14:00 – 16:00

Luca Toschi (Centro Ricerche sAu, Unifi)

Quale comunicazione in un ecosistema sempre più complesso

16:00 – 18:00

Gabriele Baldini (DSS, UniFI)

Relazione clinico-paziente, caregiver e engagement in preabilitazione chirurgica

Lezioni online sincrone

sabato 15 novembre 2025

sabato 29 novembre 2025

sabato 13 dicembre 2025

sabato 10 gennaio 2026

sabato 24 gennaio 2026

sabato 14 febbraio 2026

sabato 28 febbraio 2026

sabato 14 marzo 2026

sabato 28 marzo 2026

i docenti saranno comunicati di volta in volta

Chiusura in presenza

11 aprile 2026 (Firenze)

09:00 – 10:30

Rossella Marcucci (DMSC, UniFI)

Le differenze di genere nelle relazioni di cura: il sesso della medicina non è neutro

10:30 – 12:00

Gianluca Villa (DSS, UniFI)

Relazioni di cura ed engagement nel fine vita; comunicazione con caregiver e pazienti in cure palliative

12:00 – 14:00

Chiara Adembri (DSS, UniFI) e Linda

Vignozzi (UniFI)

Differenze di genere nella relazione clinico-paziente e caregiver

15:00 – 16:00

(Centro Ricerche sAu, Unifi)

Riflessioni sul corso

16:00 – 17:00

Test finale